

Dienstleistungs- und Lieferschwerpunkte für Industrie, Steuerungs- und Anlagenbau

Kabel, Leitungen und Verlegesysteme
Automatisierungstechnik
Antriebstechnik
Sensorik
Gehäuse und Schaltschranksysteme
Energieverteilung und -management
Kundenspezifische Konfektionierung



Ihr Elektrotechnik-Partner

Beratung und Lieferung von elektrotechnischen Komponenten für die Industrie und den Elektro-Schaltanlagenbau. Vielfältig branchenerfahren bieten wir Ihnen eine individuelle und fachliche Produktberatung auf höchstem Niveau: Unsere Spezialität sind Problemlösungen.

Logistik

-  Kundenspezifische Lagerbevorratung / Artikelsets
-  Kundenspezifisches Ersatzteilmanagement
-  C-Teile-Management
-  Kanban-Abwicklung
-  Konsignationslager
-  Kommissionierungs-Service

Beratung

Mit unserer Unterstützung können Sie rechnen: Die individuelle, fachliche und lösungsorientierte Produktberatung hat bei uns oberste Priorität. Auch für technische Probleme bei oder nach der Montage sind wir für Sie als Ansprechpartner da.

Energieeffizienz? Wir unterstützen Sie bei der Analyse und Realisierung Ihrer Einsparpotenziale.

Weiterbildung

In Zusammenarbeit mit unseren Lieferanten bieten wir Ihnen regelmäßig Seminare und Workshops an. So bleiben Sie immer auf dem neuesten Stand der Technik und sind über alle Neuheiten bestens informiert.

Kennen Sie den straschu Premiumshop?

Nein? Dann lassen Sie sich gleich beraten oder registrieren Sie sich direkt unter straschu-shop.de und profitieren Sie von der intelligenten Artikelsuche, individueller Kalkulation sowie aktuellen technischen Datenblättern.



Individuelle Kundenlösungen – genau für Sie

Ausführungen außerhalb der Liefernorm gehören ebenso zu unseren Stärken wie die Erstellung von Teilkomponenten. Nutzen Sie unsere Services genau für Ihren Anwendungsfall.

Komponentenfertigung

Jede Applikation fordert Ihre spezifischen Komponenten. Ob Teilbaugruppen oder komplette Artikel, entsprechend der Kundenvorgabe erledigen wir den gewünschten Montageumfang. Von der Entwicklung bis hin zur fertigen Baugruppe.

Kabelkonfektion

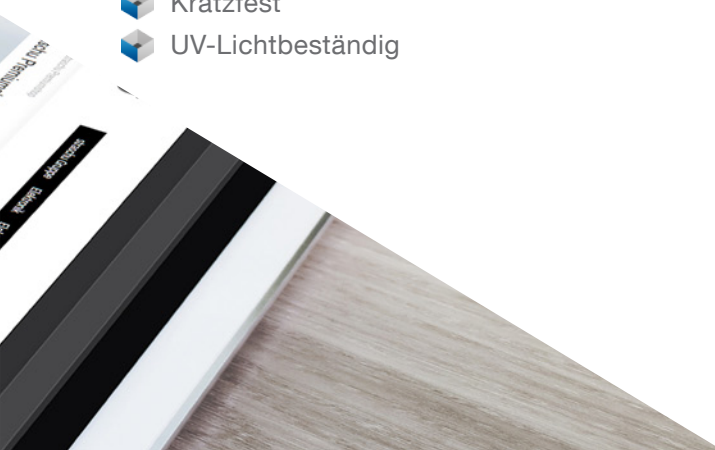
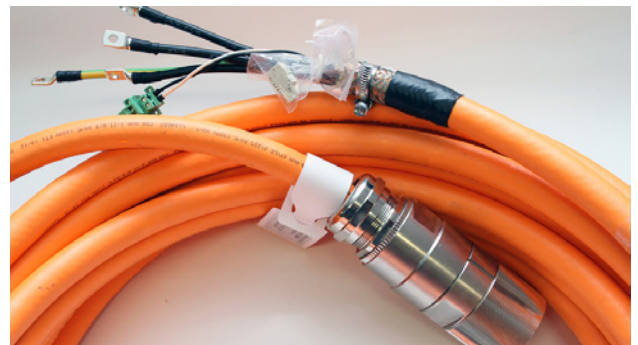
- Individuelle Kabelkonfektionen für den Maschinen- und Anlagenbau
- Servo-/ Signal-/ Bus- und Netzkabel
- Roboterleitungen
- SPS-Frontverdrahtung
- Gerätekabelbäume und Energieketten
- Musterbau und Sondertypen

Gehäusebearbeitung

- Wand- und Standgehäuse individuell nach Ihren Vorgaben
- Bohrungen und Gewinde lt. Kundenzeichnung
- Sonderlackierungen
- Flansch- und Montageplatten-Bearbeitung
- Maßgeschneiderte Speziallösungen

Druck- und Kennzeichnungsservice

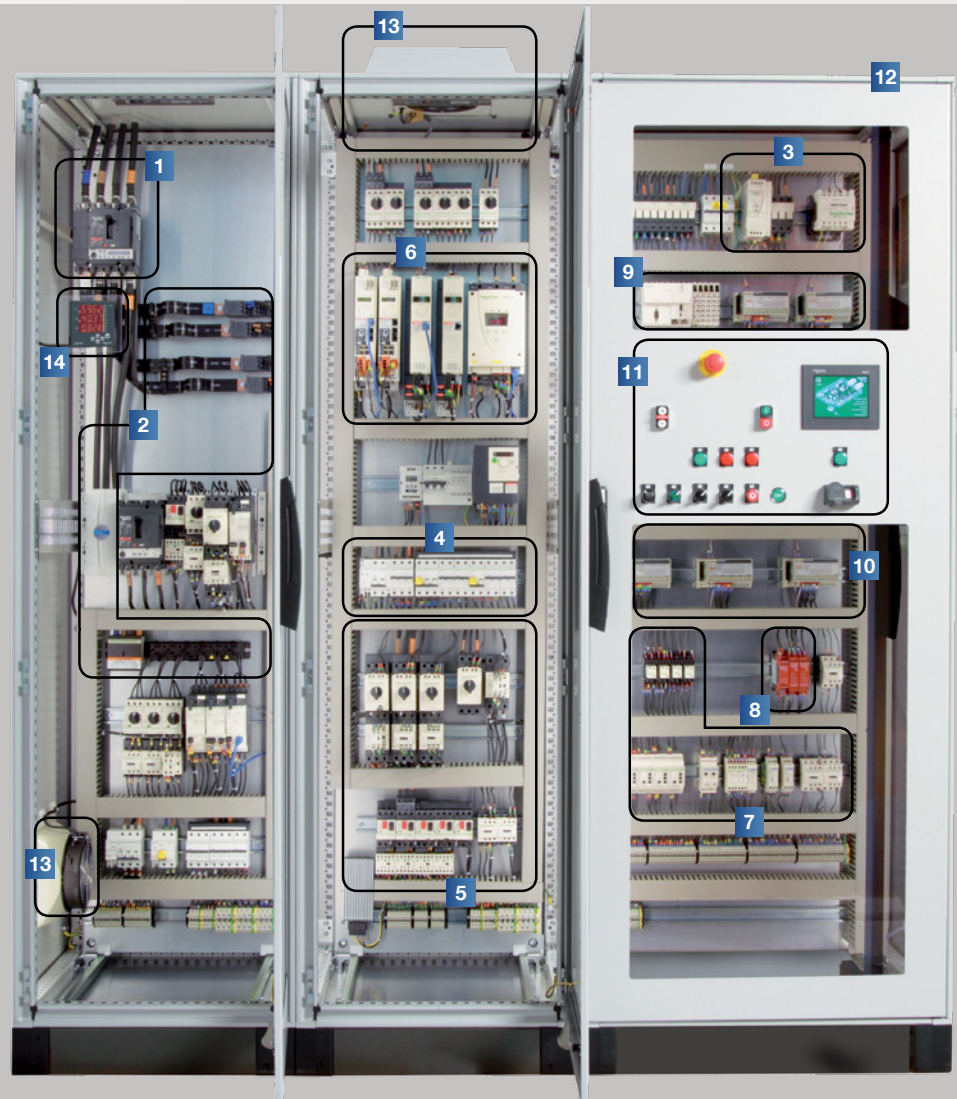
- Etiketten
- Markierer
- Sonderbeschriftungen
- Kratzfest
- UV-Lichtbeständig



Gesamtsystem Schaltschrank

Effektivität - Effizienz - Modularität: Wir kennen die Herausforderungen bei der Planung und dem Bau von Schaltschränken und unterstützen Sie gerne passend zu den Anforderungen Ihrer Anwendung.

- 1 Hauptschalter und Schutzfunktion
- 2 Energieversorgung
- 3 Netzteile und Transformatoren
- 4 Stromkreis- und Lastschutz
- 5 Motorabgangstechnik
- 6 Motion & Drive
- 7 Relais-technik
- 8 Sicherheitstechnik
- 9 Speicherprogrammierbare Steuerungen
- 10 Interfaces und Ein-/ Ausgänge
- 11 Bedienen, melden, beobachten
- 12 Gehäuse- und Schranksysteme
- 13 Klimamanagement
- 14 Energiemanagement und Netzwerktechnik



Quelle: Schneider Electric GmbH, Hersteller für ganzheitliche Schaltschranklösungen

Ihr individuelles Gesamtsystem

Wir planen Ihren Schaltschrank mit Komponenten, herstellerübergreifend. Für jede Anforderung das jeweils beste Produkt, auch unter Berücksichtigung des Preis-Leistungsverhältnisses.

Wir reduzieren die Vielfalt der Möglichkeiten auf das Wesentliche.

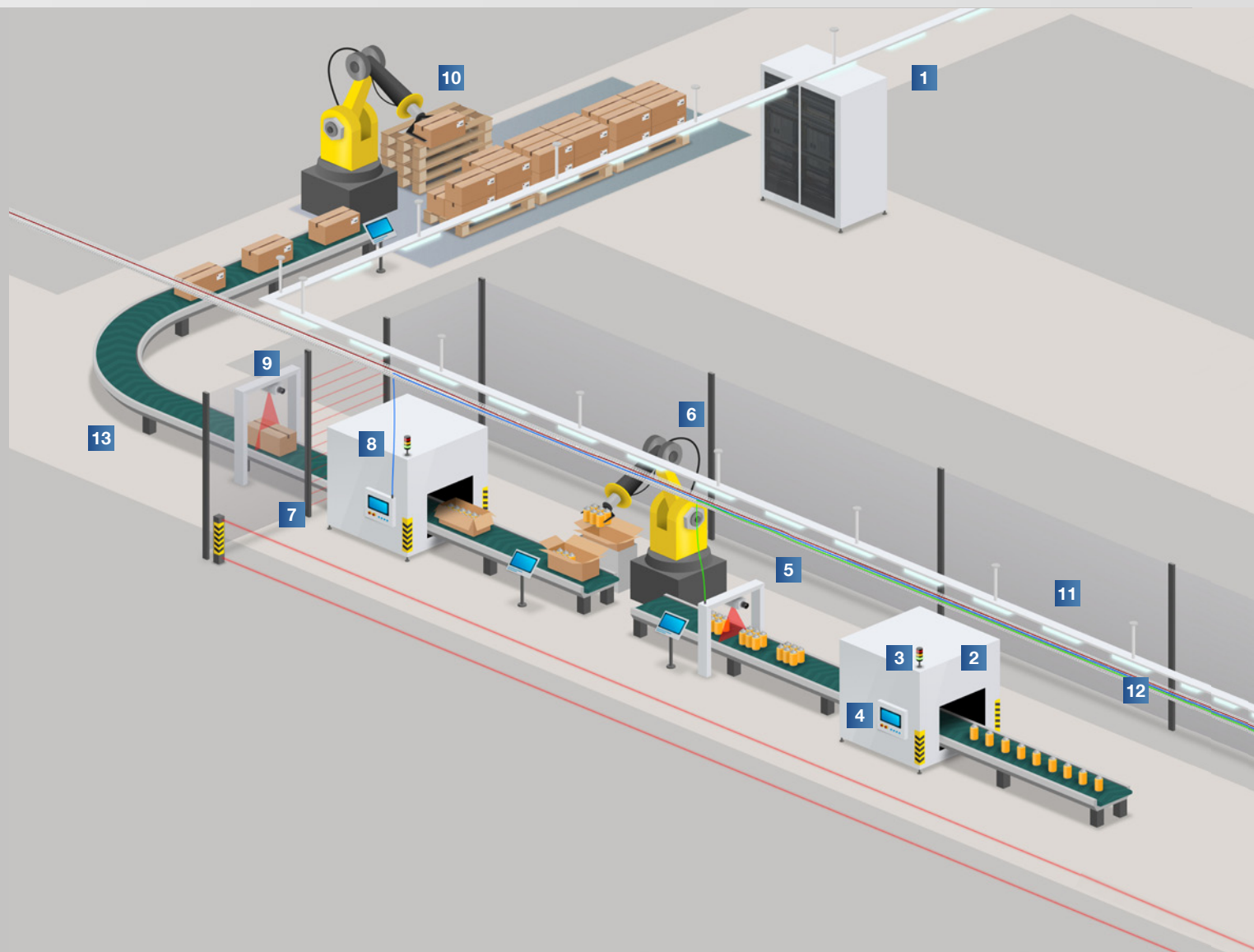
Leistungen Schaltschrankbau

In Zusammenarbeit mit langjährigen Partnern unterstützen wir Sie von der Konzeption über das Engineering bis hin zur Prüfung und Inbetriebnahme Ihres Schaltschranks.

- ▣ Elektroplanung mit gängigen Elektro-CAD-Systemen
- ▣ Gesamtkonzeption der Anlage
- ▣ Programmierung und Visualisierung
- ▣ Elektroinstallation der Anlage
- ▣ Funktions-, Isolations- und Hochspannungsprüfung
- ▣ Inbetriebnahme
- ▣ Wartung und Instandhaltung

Wir halten Ihre Produktionsstraße am Laufen

Wählen Sie aus unserem umfangreichen Sortiment und lassen Sie sich produktionsübergreifend beraten.



- | | |
|---|---|
| 1 Steuerung | 8 Inhaltskontrolle Etikettierung |
| 2 Füllstandsüberwachung | 9 Identifikation durch Barcodes |
| 3 Signalisierung | 10 Endverpackung Palettierung |
| 4 Visualisierung | 11 Beleuchtung |
| 5 Mengenerfassung | 12 Kabeltragsysteme |
| 6 Kartonierer Robotikanwendungen | 13 Energieversorgung, Unterflur |
| 7 Sicherheitstechnik Lichtgitter Lichtvorhänge | |

Lieferpartner (Auszug)

ABB / ASJ
Auer Signal

BAKS
Balluff
Bals
BARTEC
Beckhoff
BEHA AMPROBE
Belden Deutschland
Berger Lahr
BERNSTEIN
BLOCK Transformatoren
Brady
Brother International

CABLOFIL
Carlo Gavazzi
Celsa
CELLPACK

Danfoss
DEHN + SÖHNE
DEKOM
Doepke

E. Dold & Söhne
Eaton Electric
Elau
Eldon
elmeko
elobau
Endress+Hauser
ETA
ESCHA Bauelemente
EUCHNER

FABER KABEL
Fibox
FINDER
FLEXA
Fluke
Fränkische Rohrwerke
Funke + Huster

GE Power Controls
GMC/Gossen Metrawatt

häwa
Hager
HARTING
Helios
HellermannTyton
Hengstler
HELUKABEL
Hirschmann
HT-Instruments

Hugro
Hummel

I icotek
ifm electronic
Igus
IKUMA
Ilme
INSYS
ipf electronic
ISV

J Jacob
Janitza
JUMO

K Kaiser
Klauke / Greenlee
Kleinhuis
Kraus & Naimer

L Labelsolutions
Lapp
Ledvance
Legrand
Lenze
Leuze electronic
Licatec
Lumberg
Lütze

M Maico
Marechal
Mean Well
MENNEKES
Merlin Gerin
Mersen
Merten
Metz Connect
Mitsubishi Electric
Meyer + Sohn
Murrelektronik
Murrplastik Systemt.

N NIEDAX-Kleinhuis
NORKA
NZR

O OBO BETTERMANN
OMRON
OSRAM

P Pepperl+Fuchs
Pipelife
Pflanzenberg
PFLITSCH
Pilz

Philips Licht
PHOENIX CONTACT
Pulsotronic
Pro-face

R Radium Lampenwerk
RECHNER Industrie-E.
Rittal
ROSE Systemtechnik
RZB

S Sarel
Schaffner
Schlegel
Schlemmer
Schmersal
Schneider Electric
Schuch
SEW-Eurodrive
SIBA
SICK
Siemens
Siteco
Sitron
SILTEC
socomec
Spelsberg
R. Stahl
steute
SÜTRON

T Tapeswitch
Telemecanique
Testo
Theben
Thomas & Betts
Turck

V VARTA
Vahle

W Wachendorff
WAGO Kontakttechnik
Waldmann
Walther
Weidmüller
WEITKOWITZ
wenglor
WERMA
Wieland Electric
WISKA
Wöhner

Z Zander
Zumtobel



Sowie alle weiteren Lieferanten der Elektrotechnik

straschu Gruppe: Synergien nutzen

Durch das Zusammenführen aller Leistungskomponenten der straschu Gruppe entsteht Ihr maßgeschneidertes „Rundum-sorglos-Paket“ für Elektrotechnik und Elektronik. Profitieren Sie von unserem Know-how und erhalten Sie funktionsorientierte Komplettlösungen.

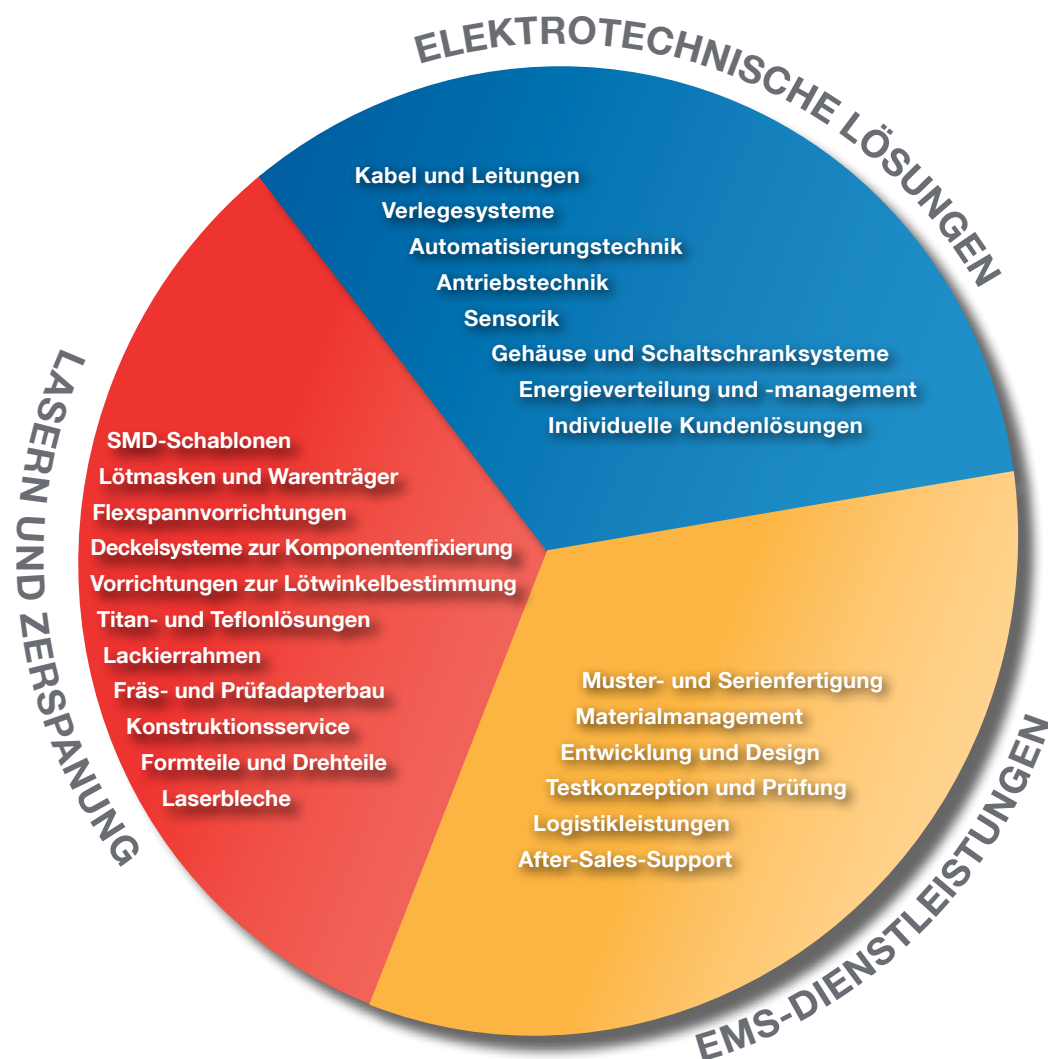
Gründung: 1908



Umsatz: ca. 60 Mio. €



Mitarbeiter: ca. 300



Branchen

- Maschinenbau
- Fahrzeugindustrie
- Luft- und Raumfahrt
- Baustoffindustrie
- Nahrungsmittelindustrie
- Schaltanlagen- und Steuerungsbau
- Verpackungsmittelindustrie
- Werftindustrie

Die straschu Handelsgruppe

– vor Ort für Sie da



straschu Elektro-Vertriebs GmbH
 Mackenstedter Straße 9, 28816 Stuhr
 Tel. +49 4206 4166-0
 vertrieb@straschu-ev.de
 straschu.de

Niederlassung Rostock
 Messestraße 20, 18069 Rostock
 Tel. +49 381 77645-0
 rostock@straschu-ev.de



Niederlassung Shanghai
 Room 308, No. 1270, Jinhu Road, Pudong District
 201206 Shanghai, P.R. China
 Tel. +86 21 68869050
 sales@straschu.cn
 straschu.cn

Shanghai, China ▶

G. Hentschel Vertriebs GmbH & Co. KG
 Lorenzweg 5, 12099 Berlin
 Tel. +49 30 617895-0
 info@hentschel-vertrieb.de
 hentschel-vertrieb.de



rolf weigel GmbH & Co. KG
 Röntgenstraße 28, 86368 Gersthofen
 Tel. +49 821 74024-0
 info@rolf-weigel.de
 rolf-weigel.de

straschu Elektro-Dystrybucja Sp. z o. o.
 ul. Benzynowa 50, 83-021 Przejazdowo, Polen
 Tel. +48 58 5240092
 biuro@straschu.pl
 straschu.pl



Gdańsk, Polen ▶

Zusätzliche Vertriebsregionen

Hamburg | Schleswig-Holstein
 Tel. +49 172 4397173

Hannover | Braunschweig | Bielefeld | Ostwestfalen-Lippe
 Tel. +49 4206 4166-0

Kabelverlegesysteme

BAKS Lager-Nord in Stuhr

straschu.de
 straschu-shop.de

Branchen

- Maschinenbau
- Fahrzeugindustrie
- Luft- und Raumfahrt
- Baustoffindustrie
- Nahrungsmittelindustrie
- Schaltanlagen- und Steuerungsbau
- Verpackungsmittelindustrie
- Werftindustrie

Ein starker Partner.

