

# straschu Magazin

Ein starker Partner.



## Firmenübernahme G. Hentschel Vertriebs GmbH & Co. KG

Die Standorte Berlin und Chemnitz bringen Zuwachs in die straschu Unternehmensgruppe

„Distribute it“ – in der Metropole Berlin, im schönen Stadtteil Tempelhof, direkt am gleichnamigen Tempelhofer Hafen, liegt der neueste Standort der straschu Gruppe – die G. Hentschel Vertriebs GmbH & Co. KG. Bereits seit dem 1. September 2019 erweitert Hentschel somit das Portfolio der Handelssparte innerhalb der straschu Gruppe und wird als Niederlassung der straschu Elektro-Vertriebs GmbH zugeordnet.

### Kurz und kompakt: Hentschel

Die Firma G. Hentschel Vertriebs GmbH & Co. KG wurde 1946 in Berlin gegründet und ist ein Elektro-Großhändler mit einigen Alleinstellungsmerkmalen, welche das Hentschel-Angebot von dem seiner Marktbegleiter abheben. Mit einer Vielzahl an Partnern sowie einer eigenen Produktpalette berät und beliefert Hentschel seit der Gründung zuverlässig seine Kunden. Zu den Kernkompetenzen zählt neben dem Handelsgeschäft auch die Projektierung und Lieferung von Einspeisesystemen sowie von Isolierstoffverteilern, welche über eine eigene Software geplant und zusammengestellt werden können.

Von der Erweiterung ist neben dem Standort in Berlin auch die Antje Rast GmbH in Chemnitz betroffen, welche im Rahmen der Übernahme ebenfalls zur Niederlassung der G. Hentschel Vertriebs GmbH & Co. KG wird.

Beide Unternehmen beschäftigen sich mit der Planung, Beratung und dem Vertrieb von elektrischen und mechanischen Komponenten für Kunden aus folgenden Bereichen: Steuerungstechnik, Apparatebau, Maschinenbau und Stromverteilung. Dabei ist der Zielgedanke von Hentschel stets kostensparende und funktions sichere Lösungen für die moderne Elektroinstallation zu finden und in die Praxis umzusetzen.

Weiterhin bietet Hentschel mit den Produkten verschiedener Marktpartner ein breites Spektrum für anspruchsvolle Lösungen der Automatisierungs- und Steuerungstechnik an. Zu vermerken ist noch, dass das Unternehmen Technologiepartner der Firma Schneider Electric ist.

Hentschel ist Hersteller des isolierstoffgekapselten, schutzisolierten und modularen Gehäusesystems der Baureihe „ICS65“. Das System ist für den Schaltanlagen- und Steuerungsbau sowie für den Installateur zur Selbstmontage gemäß ihrer Spezifikation geeignet und zeichnet sich durch folgende Eigenschaften aus:

- Jedes Gehäuse ist auch als Einzelgehäuse nutzbar
- Schutzart IP65: staubdicht und strahlwassergeschützt
- Gehäuse aus hochwertigem Thermoplast Polycarbonat
- Kunststoff ist schwerentflammbar, selbstverlöschend sowie silikon- und halogenfrei
- System aus Funktionsgehäusen mit allen in der Niederspannungstechnik bekannten Schaltgeräten und Schutzeinrichtungen
- Sammelschienen-System bis 1.000 A standardmäßig EMV-gerecht
- Wanddurchführungen mit großen Öffnungen für elektrische Verbindung der Gehäuse untereinander
- Kabeleinführungen an allen Gehäusewänden über metrische Vorprägungen
- Wandbefestigung direkt im Gehäuse, über Außenlaschen oder mit Montageschienen
- Plombiermöglichkeit oder diverse Verschlussysteme

## straschu & HENTSCHEL

Auf der Homepage von Hentschel steht dem Fachmann mit dem Projektierungs- und Kalkulationstool „HENTSCHELplan“ eine professionelle Software zur Verfügung. Diese Software gestattet die Erstellung einer Aufbauzeichnung auf sehr simple Weise und generiert automatisch eine Stückliste. Mit deren Hilfe gelangt der Anwender zu einer kompletten Kalkulation seiner individuellen ICS65-Isolierstoff-Verteilung.

### Gemeinsam ans Ziel

Die Hentschel Vertriebs GmbH & Co. KG wird weiterhin wie gewohnt für ihre Kunden da sein. Mit der Übernahme sind wir wieder einen Schritt weiter gekommen, um uns in Form von Komplettlösungen sowie bei Einzelleistungen breiter aufzustellen. Ziel dabei ist es, für Sie als Kunden den größtmöglichen Nutzen zu schaffen.

Bei der Entscheidung handelt es sich um eine eigenständige Investition in die Zukunft, um die straschu-Ziele kontinuierliches Wachstum, Erhalt und Schaffung neuer Arbeitsplätze zu verfolgen.

Schon bereits vor mehreren Jahren konnte die straschu-Gruppe aus der erfolgreichen Integration von rolf weigel viele Erfahrungen sammeln, sodass der erfolgreichen Aufnahme von Hentschel in die Familie nichts mehr im Wege steht.

Wir freuen uns auf eine gemeinsame Zusammenarbeit, viele neue Projekte, spannende Aufgaben und Synergieeffekte – wir sind sehr zuversichtlich in Hinsicht auf die gemeinsame Zukunft!

 HENTSCHEL-VERTRIEB.DE



### #TopThemen:



**Effizienz:**  
Shopfloor Management

S. 2



**Kooperation:**  
BAKS Lager-Nord

S. 3



**Fullservice:**  
EMS Dienstleistungen

S. 4



## EDITORIAL



»Es wird immer gute Gründe geben, ein Risiko nicht einzugehen. Aber wenn man immer nur macht, was in der Vergangenheit funktionierte, wird man eines Tages aufwachen und feststellen, dass man überholt worden ist.«

(Clayton Christensen)

Liebe Kundinnen, liebe Kunden,

in den ereignisreichen letzten Monaten durften wir uns gemeinsam wieder vielen neuen Aufgaben stellen und diese für Sie und mit Ihnen umsetzen.

Insbesondere für unsere neuen Kollegen führte der Start bei straschu zu einer Vielzahl von neuen Eindrücken aber auch Umstellungen in ihrer täglichen Arbeit. Es freut mich zu sehen, wie schnell wir gemeinsam die immer wieder neuen Aufgaben erfolgreich umsetzen und dadurch unseren Service erweitern.

In unserem aktuellen straschu Magazin möchten wir Ihnen einen weiteren Eindruck unserer neuen Leistungen vermitteln, aber auch einen tieferen Einblick in unser Shopfloor Management der straschu Industrie-Elektronik bieten.

Mit unserem neuen Bearbeitungszentrum bei rolf weigel in Gersthofen haben wir einen weiteren

großen Schritt gemacht, womit wir die Leistungen der straschu Gruppe ab Januar ausbauen werden. Zudem haben wir mit dem BAKS Lager Nord in Stuhr beim straschu Elektro-Vertrieb die Lieferverfügbarkeit von Kabelverlegesystemen stark erhöhen können.

Ganz herzlich begrüßen möchte ich unsere neuen Kollegen der G. Hentschel Vertriebs GmbH & Co. KG aus Berlin und Chemnitz.

Wir freuen uns, auch zukünftig gemeinsam mit Ihnen neue Aufgaben und Herausforderungen anzunehmen und diese gemeinsam mit Ihnen umzusetzen.

Ihr Thomas Homfeld  
Kaufmännischer Leiter  
straschu Industrie-Elektronik GmbH  
straschu Leiterplatten GmbH

## „Jetzt wird es ernst. Sind Sie bereit?“

Ein Bericht von Herrn Roland Wipfler über seine Ernennung zum neuen Geschäftsführer von der rolf weigel GmbH & Co. KG in Gersthofen



Herr Roland Wipfler ist jetzt der neue „Chef“

„Jetzt wird es ernst. Sind Sie bereit?“ So leitete Herr Dreher das Gespräch für meine Beförderung ein. Klar, das Thema war zuvor bereits präsent und in der einen oder anderen Situation angesprochen worden. Jetzt war es aber tatsächlich ernst geworden. Wirklich Gedanken habe ich mir um meinen neuen Titel jedoch nie gemacht. Stattdessen: weitermachen, Ziele erreichen, stabilisieren und Stück für Stück ausbauen.

„Nur das Team gewinnt. Nicht der Einzelne.“ Dieses Zitat begleitet mich seit meinem ersten Tag bei der rolf weigel GmbH. Zu dritt haben wir 1987 in Augsburg, Steinerne Furt, angefangen. 2011 erfolgte die Übernahme durch straschu und ich erhielt die Prokura. Acht Jahre später die

Geschäftsführung. Was von der Zeit bleibt ist die Gewissheit, dass wir ohne all die Mitarbeiter und Kollegen in den letzten 32 Jahren nicht dort stehen würden, wo wir heute sind.

Und genau so wollen wir in Zukunft auch weitermachen - zusammen Ziele erreichen. Unser Weg ist dabei unter anderem der fortschreitende Ausbau unserer Fertigungsabteilung. Weg vom Handel, hin zur maßgeschneiderten Fertigung von elektrotechnischen Bauteilen und Komponenten für unsere Kunden. Mit unserem neuen Bearbeitungszentrum für Gehäuse wird uns 2020 ein weiterer großer Schritt in diese Richtung gelingen.

Freuen Sie sich schon jetzt auf das nächste straschu Magazin, in wel-



Die rolf weigel GmbH & Co. KG in Gersthofen

chem wir Ihnen das neue Bearbeitungszentrum ausführlich vorstellen werden.

Am Ende möchte ich noch eines festhalten: Mein Dank gilt vor allem der Familie Weigel, ohne die das alles niemals möglich gewesen wäre.

STRASCHU.DE/STRASCHU-GRUPPE/  
DER-VORSTAND/

## Shopfloor Management in der straschu Industrie-Elektronik

Geschäftsführer Herr Gerald Nitsch und seine Abteilungsleiter treffen sich jeden Morgen um 9.15 Uhr am „Shopfloor-Board“

Morgens um kurz nach neun in der straschu Industrie-Elektronik – Kolleginnen und Kollegen eilen in Richtung ESD-Schleuse, um sich ja pünktlich um 9.15 Uhr am „Shopfloor-Board“ einzufinden.

An der großen Tafel im Gang zwischen Fertigung und Prüffeld versammeln sich jeden Tag zur gleichen Zeit die Bereichsverantwortlichen des Lagers, der Produktion, des Prüffelds, des Qualitätswesens und der Produktionsplanung, um der Geschäftsleitung den aktuellen Stand aus ihrem Fachbereich mitzuteilen (Shopfloor engl. = Werkstatt bzw. Produktionsstätte).

Die vielen Zahlen und Grafiken sind der „rote Faden“ für jedes Shopfloor-Meeting.



Das „Shopfloor-Team“ freut sich über die positiven Entwicklungen, welche die Entscheidungen der letzten Tage mit sich gebracht haben

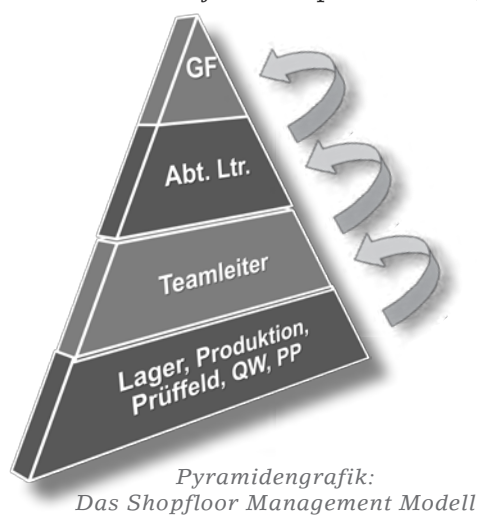
Damit alles reibungslos klappt, müssen sich die Abteilungsleiter jeden Morgen bereits zuvor auf Stand gebracht haben. Dafür befragen sie ihre Teamleiter in einer abteilungsinternen Shopfloor-Runde oder holen sich die Informationen direkt von den Mitarbeitern aus ihrer Abteilung.

So gelangen tagesaktuell alle wichtigen Informationen aus dem Herstellungsprozess - vom Wareneingang bis zum Versand - auf kurzem Wege, komprimiert und zügig in die Unternehmensleitung. Gerade

der schnelle Wissensaustausch zwischen den Abteilungen ist eine besondere Stärke des Shopfloor-Systems, insbesondere wenn alles zügig Hand in Hand laufen muss oder Abteilungen Unterstützung aus anderen Fachbereichen benötigen. Es erfolgt dann direkt vor Ort eine Abstimmung und Hilfe zwischen den Beteiligten. Das erspart viele E-Mails und Telefonate, da am Board gemeinsam eine Lösung gesucht, gefunden und sogleich vereinbart wird.

Besprochen werden unter anderem Themen aus den Bereichen Sicherheit, Planung, Qualität und Umsätze mit dem Ziel, die Effizienz, Fehlerfreiheit und Flexibilität kontinuierlich zu verbessern. Selbst die Pünktlichkeit der Teilnehmer wird dokumentiert. So überrascht es nicht wirklich, dass die „Shopfloorer“ alles daran setzen, keinesfalls zum 9.15 Uhr Termin verspätet zu erscheinen.

STRASCHU-ELEKTRONIKGRUPPE.DE





## Herzlichen Glückwunsch 15 Jahre straschu Elektro-Dystrybcja

In diesem Jahr feierte das polnische Tochterunternehmen des straschu Elektro-Vertriebs, die straschu Elektro-Dystrybcja, ihr 15-jähriges Firmenjubiläum. Die Feierlichkeiten wurden an die jährlichen Produktschulungen für Kunden geknüpft. Insgesamt nahmen über 100 Gäste an dem Jubiläum teil. Die Veranstaltung fand im 32. Stock des „Olivia-Star Tower“ statt, einem der höchsten Gebäude in Polen.

„Neben einem Casino organisierten wir Escape Rooms sowie virtuelle 3D-Spiele für unsere Gäste. Am Abend gab es ein Galadinner, gefolgt von Tanz bis in den späten Abend“, so Herr Piotr Młyński, Geschäftsführer der straschu Elektro-Dystrybcja.



Herr Młyński und sein professionelles Messe-Team

Außerdem präsentierte sich die straschu Elektro-Dystrybcja dieses Jahr auf zwei der größten Messen Polens. Zuletzt stellte die straschu Elektro-Dystrybcja auf der „Industry Week“ auf dem „WarsawExpo“ Gelände in Warschau aus. Dies ist die größte Industriemesse in Polen. Aufgrund der großen Auswahl der thematischen Showräume haben die Besucher die Möglichkeit, sich über die Neuheiten und die innovativen Lösungen des Industriesektors zu informieren.



Das Partner-Netzwerk der straschu Elektro-Dystrybcja

Des Weiteren stellte die straschu Elektro-Dystrybcja auf der alle zwei Jahre stattfindenden „Trako“ in Gdańsk aus. Hier dreht sich alles um die Eisenbahnindustrie sowie deren Infrastruktur und Transportsystem. Beide Termine verliefen sehr erfolgreich und man wird straschu auch die nächsten Jahre hier antreffen können.

STRASCHU-EV.DE/PL/

## Näherungssensor von OMRON straschu Aktionsangebot

In den Größen: M8, M12 & M18



**M8: Art.-Nr.: 5784621 | 49,00 €**  
- Schaltabstand Sn = 8 mm

**M12: Art.-Nr.: 5784639 | 45,50 €**  
- Schaltabstand Sn = 16 mm

**M18: Art.-Nr.: 1886931 | 45,50 €**  
- Schaltabstand Sn = 30 mm

\*Jetzt ab 45,50 € p. Stk. zzgl. MwSt. Dieses Angebot ist begrenzt und gilt nur solange der Vorrat reicht.

Fragen und Bestellungen richten Sie bitte an:

VERTRIEB@STRASCHU-EV.DE

Genauere Informationen finden Sie unter:

STRASCHU.DE/DOWNLOAD/OMRONNEXT

## Ausbau der Kooperation zwischen straschu & BAKS



Nun ist es so weit: Nachdem die letzten offenen Punkte abgehakt sind, ist das Lager der Firma BAKS in den Lagerhallen des straschu Elektro-Vertriebs eingerichtet. Das neue „BAKS Lager-Nord“ beinhaltet ein umfangreiches Sortiment an Kabelverlegesystemen, von der Gitterrinne über die Klick-Rinne zur Schnellmontage bis hin zur Kabelleiter, die direkt in Stuhl erhältlich sind.

Warum wir uns für diese Kooperation entschieden haben? Die Lieferverfügbarkeit wird erhöht und dem Kunden steht direkt eine breite Palette an Produkten zur Verfügung, die schnell versandbereit sind. Nicht lagerhaltige Bauteile werden innerhalb kürzester Zeit von BAKS geliefert. Kürzere Wege, eine größere Produktpalette, und das mit einem sehr erfolgreichen und spezialisierten Geschäftspartner. Die bessere Verfügbarkeit des Standardsortiments soll den Kunden neben dem guten Preis-Leistungsverhältnis und der hervorragenden Qualität davon überzeugen, BAKS einzusetzen.

Mitarbeiter des straschu Elektro-Vertriebs stehen für die Beratung und die Produktauswahl jederzeit zur Verfügung. Auch in der Exportabteilung der Firma BAKS beraten deutschsprachige Mitarbeiter, damit jede Fragestellung unmittelbar geklärt werden kann.

Des Weiteren wurde speziell für den Bereich der Kabelverlegesysteme ein neuer Außendienstmitarbeiter und Produktspezialist, Herr Peter Rauschenberger, eingestellt.

Im Innendienst steht Frau Kristin Wülbbers für technische Fragen weiterhin zur Verfügung. Den Bereich BAKS betreut sie bereits seit Mitte 2015. Aufgrund der engen Kooperation zwischen dem straschu Elektro-Vertrieb und BAKS wurden Herr Peter Rauschenberger und Frau Kristin Wülbbers von BAKS zu einer Vorort-Schulung nach Polen in das Werk in Karczew eingeladen. Hier konnten sie einen Einblick in die Produktion erhalten und haben an einer intensiven Produktschulung teilgenommen.

Ein Auszugskatalog der lagergeführten Artikel wurde erstellt und steht den Kunden auf unserer Website als Download zur Verfügung. Dieser kann auch jederzeit als Printkatalog angefordert werden. In diesem Katalog sind alle Standardsysteme der Firma BAKS zu finden, die im Lager Stuhl vorrätig sind.

Das BAKS-Werk in Karczew beinhaltet neben der normalen Produktion auch eine eigene Feuerverzinkerei und eine Lackiererei. Dadurch wird bei allen Produkten eine hohe Qualität gewährleistet und die Transportwege werden kurz gehalten. So können auf Anfrage auch projektbezogene Sonderlösungen realisiert werden.



Wir freuen uns über einen erfolgreichen Start, eine gute Zusammenarbeit mit BAKS sowie viele neue Kunden und Geschäftspartner.

VERTRIEB@STRASCHU-EV.DE

## Wir haben den größten...

... Schaltabstand der Welt - Der neue E2E Next Sensor von OMRON

Am 01. September stellte die Firma Omron eine Weltneuheit im Bereich Induktive Sensorik vor: den E2E Next! Der 3-adrige Näherungssensor überzeugt mit dem größten auf dem Markt erhältlichen Schaltabstand. Auch unser Außendienstmitarbeiter Herr Andreas Kletta ist begeistert von dem Produkt: „Selbe Baugröße, höherer Schaltabstand – das sorgt für wertvolle Flexibilität.“

Bei früheren Modellen waren Sie dazu gezwungen, bei der Sensorinstallation Designs mit Kontaktisiko zu verwenden. So wurde das Ziel verfolgt, falsche Erfassungen zu vermeiden. Im Kontrast dazu ist die Erkennung des neuen Näherungssensors E2E NEXT PREMIUM aus größerer Entfernung überwältigend präzise. Aus diesem Grund können Sie ab heute Designs mit mehr Platz und geringerem Kontaktisiko verwenden.

Zusätzlich können Informationen durch die Verbindung von Sensoren und Controllern über IO-Link Master gesendet werden. Dies ermöglicht einen stabilen Betrieb an Host-Geräten. Auf diese Weise wird die Zustandsüberwachung und Fehlererkennung von Sensoren optimiert, was wiederum zur vorausschauenden Wartung von Geräten und Anlagen beiträgt. Darüber hinaus steigern Sie die Produktivität Ihrer Anlage, indem Sie Informationen in Datenbanken sammeln und Analyseergebnisse an die Ge-



Eine Auswahl der neuen Näherungssensoren räte vor Ort zurückleiten.

Der Sensor verfügt über eine sehr robuste Gehäuseführung für harte Umgebungsbedingungen und Ihren individuellen Nutzen. In diesem Rahmen sind folgende Varianten verfügbar: IP67, IP67G Ölbeständigkeit und IP69K-konform für Wasser- und Waschbeständigkeit. Dank der hellen LEDs ist die Anzeige außerdem in einem Bereich von 360° ausgezeichnet erkennbar. Besonders Effizient: Durch die „e-jig“-Montagehülse lässt sich ein Näherungssensor innerhalb von 10 Sek. austauschen. Abschließend zeugen die UL- und CSA-Zertifizierung von der Qualität des Produktes.

Gewinnen Sie durch diesen Sensor eine erhöhte Konstruktionsflexibilität und senken Sie die Anzahl der durch Kollision beschädigten Elemente. Und es geht noch besser: Wir bieten Ihnen den Sensor zu einem exklusiven Aktionsangebot!

VERTRIEB@STRASCHU-EV.DE

## Neu im „Revier“: Peter Rauschenberger



Seit Oktober wird die straschu Elektro-Vertriebs GmbH im Bereich Kabelverlegesysteme durch den neuen Projektberater und Produktspezialisten

Herrn Peter Rauschenberger verstärkt. Neben seiner beruflichen Passion findet Herr Rauschenberger seinen Ausgleich auf Fahrradtouren sowie beim E-Gitarre spielen.

**Kontaktdaten:**

Tel: +49 172 4397164

Mail: p.rauschenberger@straschu-ev.de

## Christoph Kiesow



Herr Christoph Kiesow ist seit September für die straschu Elektro-Vertriebs GmbH als Beleuchtungsexperte im Außendienst für den Raum Bremen unterwegs. Der gelernte Elektroniker für Automatisierungstechnik und ehemaliger Investmentberater findet seinen Ausgleich im American Football als Spieler bei den Eastfrisian Ducks in Aurich.

Der gelernte Elektroniker für Automatisierungstechnik und ehemaliger Investmentberater findet seinen Ausgleich im American Football als Spieler bei den Eastfrisian Ducks in Aurich.

**Kontaktdaten:**

Tel: +49 172 4397144

Mail: c.kiesow@straschu-ev.de

## Philip Albrecht



Bereits seit November 2014 ist Herr Philip Albrecht als Innendienstmitarbeiter bei der straschu Elektro-Vertriebs GmbH in Hamburg tätig. Nach

dem Ruhestand von Herrn Rainer Guder hat Herr Albrecht jetzt in den Außendienst für den Bereich Schleswig-Holstein und Hamburg gewechselt. Seine Freizeit genießt der gelernte Elektroniker für Energie- und Gebäudetechnik am liebsten mit seiner Familie und seinen Freunden.

**Kontaktdaten:**

Tel: +49 172 4397173

Mail: p.albrecht@straschu-ev.de

Die Herren freuen sich auf Sie und ihre neuen Aufgaben.

STRASCHU-EV.DE

## Wussten Sie, dass ...



Algen bald nicht nur auf den Teller sondern auch in den Tank kommen könnten? Steigende Rohölpreise, wachsende Knappheit von Erdöl und die Energiewende veranlassen Forscher, neue Möglichkeiten der Energiegewinnung zu entwickeln. Dazu gehört seit kurzem auch der Einsatz von winzigen Mikroalgen, also ein- bis wenigzelligigen Algen, die sich schnell vermehren. Diese nutzen Sonnenlicht als Energiequelle (Photosynthese), um Biomasse zu produzieren. Algen nutzen die gewonnene Biomasse sehr viel effizienter und speichern das Treibhausgas Kohlenstoffdioxid (CO<sub>2</sub>) besser als andere Pflanzen, sodass sie für die Gewinnung von Öl und Biogas genutzt werden können. Diese Energiegewinnung ist ökologisch, äußerst nachhaltig und stellt somit eine Alternative zu fossilen Energieträgern dar.

WISSEN.DE





## Wir trennen die Spreu vom Weizen

### Hochwertige Herstellung von eigenen und kundenspezifischen Geräten ist unser Ding

Die EMS-Welt verändert sich von heute auf morgen und das immer wieder. Um diesen rasanten Entwicklungen standzuhalten und auch voraus zu sein, müssen wir uns immer wieder neu erfinden und dürfen den Blick für das Wesentliche nicht verlieren.

Die Spreu vom Weizen trennen: Das Schlechte vom Guten trennen bedeutet im Wesentlichen Prioritäten zu setzen, Prozesse voranzutreiben, zu optimieren und Störfaktoren frühzeitig zu erkennen und zu beseitigen. Wir sind Ihr kompetenter Fullservice-EMS-Anbieter und bieten Ihnen umfassende und kompetente Unterstützung in allen Phasen des Produktlebenszyklus. Wir bieten mehr als andere EMS-Dienstleister: das fängt mit den unzähligen Möglichkeiten bei der Entwicklung an und hört bei der Baugruppenbestückung noch lange nicht auf. Wir fertigen Ihre Platinen nach IPC-Norm und DIN-zertifiziert, schauen zudem über den Tellerrand hinaus und unterstützen Sie auch nach der Produktion mit unserem After-Sales-Service. Sowohl optische und elektrische Testverfahren als auch unsere EMV-konforme Entwicklung gewährleisten die hohe Qualität bereits am Anfang bei der Prototypenentwicklung. Wir passen

auf, dass Ihre Elektronik auch möglich wird. „Bereits zu Beginn wird von der Aufgabenanalyse, der Pflichtenhefterstellung bis zum Design besonderer Wert auf die Realisierbarkeit gelegt. Wir optimieren auch bestehende Designlösungen nach Fertigungs- und Qualitätskriterien und beachten künftige Teststrategien“, erklärt Frau Madleine Helmke, Vertriebsinnendienstmitarbeiterin der straschu Industrie-Elektronik im neuen EMS-Film auf YouTube. Eine schnelle Umsetzung wird durch unser umfassendes Know-how durch Eigenfertigung von Leiterplatten, Baugruppen, Mechanik-Komponenten und Kabeln garantiert. Industrieelektronik, Kommunikationstechnik, Informationstechnik, Automobilelektronik, Luft- und Raumfahrttechnik: Wir sind branchenerfahren und haben ein breites Erfahrungsgebiet, auf das auch Sie zurückgreifen können. Modernste Ausrüstung und IT-Systeme werden in der SMT / SMD-Fertigung, in der Systemmontage und auch in den anderen Prozessbereichen, wie z.B. im Test, eingesetzt. Prototypen-, Klein-, Mittel- und Großserienfertigung, manuelle sowie automatisierte Fertigungen gehören zu unserem Dienstleistungsfeld. Investitionen in unseren Maschinenpark,

z. B. in unseren neuen Lotpastendruckern, gewährleisten diese Vielzahl an Möglichkeiten.

Sie möchten mehr über unsere EMS-Fullservice Angebot wissen oder unseren neuen Film auf YouTube sehen und dabei einen Blick hinter die Kulissen werfen?

Dann gelangen Sie hier zum Film:



[YOUTU.BE/K1RAT5JJAMS](https://www.youtube.com/watch?v=K1RAT5JJAMS)

Oder gehen Sie direkt auf unseren YouTube Kanal und bleiben als Abonnement immer up to date.

PS: Bald erscheinen auf YouTube zwei neue Experteninterviews zu den Themen „EMV-Labor“ und „Entwicklung“.

[STRASCHU-ELEKTRONIKGRUPPE.DE](https://www.straschu-elektronikgruppe.de)

## Kartoffelgratin



**Zutaten:**  
 500 g Kartoffeln  
 125 ml Milch  
 125 ml Rahm  
 1 Stk. Knoblauch  
 3 EL Käse  
 etw. Rosmarin  
 etw. Salz u. Pfeffer

Kartoffeln schälen und in dünne Scheiben schneiden. Milch und Rahm vermischen, Knoblauch fein hacken und dazugeben, etwas Salz, Pfeffer sowie Rosmarin beifügen und mit den Kartoffelscheiben aufkochen lassen. Anschließend unter Rühren ca. 10 Min. köcheln lassen. Eine Auflaufform mit Butter ausstreichen, die Kartoffelmasse einfüllen, mit Käse bestreuen und im vorgeheizten Ofen bei 220 °C Ober-/Unterhitze ca. 15 - 20 Min. überbacken.

[CHEFKOCH.DE/REZEPTE](https://www.chefkoch.de/rezepte)

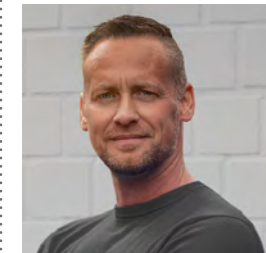
### Sprechen Sie uns jetzt an: Yosvani Caesar



Seit Oktober ist Herr Yosvani Caesar Teil der straschu Elektronikgruppe und in der Region Nord-West als Kundenberater für Sie tätig. Seine berufliche Karriere startete Herr Caesar bereits 2012 als Elektroniker für Energie- und Gebäudetechnik. Anschließend verfeinerte er seine Fähigkeiten im Vertrieb einer Versicherungsgesellschaft. Seine Freizeit verbringt er gerne im Fitnessstudio.

**Kontaktdaten:**  
 Tel: +49 172 4171008  
 Mail: [y.caesar@straschu-ie.de](mailto:y.caesar@straschu-ie.de)

### Danilo Albyr



Wir fräsen, weil wir es können! Herr Danilo Albyr berät Sie gern individuell und umfassend zu unserem Laser- und Fräservice.

**Kontaktdaten:**  
 Tel: +49 381 77640-40  
 Mail: [d.albyr@rostock-lp.de](mailto:d.albyr@rostock-lp.de)

[STRASCHU-ELEKTRONIKGRUPPE.DE](https://www.straschu-elektronikgruppe.de)

B	F	F	R	J	E	G	C	B	W	V	C	I	W	D
A	S	D	D	Q	Q	H	P	T	N	A	H	N	I	I
N	G	R	C	E	N	T	W	I	C	K	L	U	N	G
K	D	N	O	X	N	Z	J	W	N	I	E	W	T	I
I	B	S	M	A	R	T	P	H	O	N	E	J	E	T
N	C	P	P	N	I	J	S	A	N	N	F	G	R	A
G	F	X	U	F	C	T	I	T	L	O	R	Y	N	L
S	O	F	T	W	A	R	E	S	I	V	Y	M	E	I
X	S	Y	E	N	I	R	I	A	N	A	E	R	T	S
D	H	X	R	E	C	U	L	P	E	T	P	Q	M	I
W	J	V	O	N	N	R	L	P	M	I	L	W	O	E
G	W	D	U	T	F	A	C	E	B	O	O	K	I	R
T	D	L	A	P	P	H	J	S	Q	N	H	C	G	U
U	O	D	A	M	W	P	X	I	W	V	K	O	B	N
S	N	S	M	A	R	T	H	O	M	E	E	O	C	G

HINWEIS: Umlaute werden wie folgt geschrieben: ae, oe, ue

## WIE „DIGITAL“ SIND SIE?

Einfach die gesuchten 13 richtigen Lösungswörter bis zum 31. März 2020 auf [straschu.de/buchstabensalat](https://www.straschu.de/buchstabensalat) eintragen und mit etwas Glück gewinnen!

Zu gewinnen gibt es dieses mal einen **Kindle Paperwhite im Wert von 229,99 € (UVP)**. Die Versteuerung übernimmt selbstverständlich straschu für Sie.

### Der Kindle Paperwhite:

- Farbe: Schwarz
- wasserfest (IPX8)
- 6 Zoll
- 32 GB
- WLAN
- u. v. m.

Weitere Informationen zum Preis sowie die Teilnahmebedingungen finden Sie unter: [straschu.de/buchstabensalat](https://www.straschu.de/buchstabensalat)

Die Gewinnerin des Weber Holzkohlegrills aus unserem letzten Gewinnspiels ist Frau Silvia Bensch-Messemer.

JETZT GEWINNEN

