



## Wir ziehen gemeinsam an einem Strang – Motivation ist unser Antrieb

Mit dem neuen, vom straschu-Vorstand gewählten Motto 2020 „Motivation ist unser Antrieb“ trat Herr Pannenberg im März die Nachfolge von Herrn Jürgen Stitz als Geschäftsführer der straschu Holding GmbH, neben den bestehenden Geschäftsführern Herr Lothar Dreher und Frau Ina Schütte, an. Diese Gelegenheit möchte Herr Pannenberg nutzen, um ein paar persönliche Worte an Sie zu richten:

„Als ich im März 2020 die Nachfolge meines Kollegen Jürgen Stitz als Geschäftsführer der straschu Holding antrat, forderte die aktuelle Situation im Handumdrehen meine ganze Aufmerksamkeit.“

Sicherlich ist es auch für Sie und Ihr Unternehmen eine bisher unbekannte Lage, die sich da bietet. Gesellschaftspolitisch meistern wir als Industrienation diese Pandemie zum aktuellen Zeitpunkt den Umständen entsprechend gut. Sehen wir uns die Entwicklung im europäischen Ausland und der Welt im Allgemeinen an. Bleibt nun zu hoffen, dass wir das Schlimmste hinter uns haben.

Wirtschaftlich ist Covid-19 zurzeit eine Herausforderung und die wird es wohl auch noch etwas bleiben. Dabei sind die Auswirkungen in den einzelnen Branchen recht unterschiedlich, wie die Gespräche mit unseren Kunden und Lieferanten in der jüngsten Vergangenheit zeigen.

Jedoch ist auch hier festzustellen, dass durch gemeinsames und abgestimmtes Handeln die eine oder andere Situation erfolgreich gemeistert werden kann. Mitunter sogar besser als in „normalen“ Zeiten, da die Herausforderung

am Markt für uns alle die gleichen sind. Wir ziehen gemeinsam an einem Strang.

Selbst stelle ich immer wieder fest, dass es eine Frage der Grundhaltung ist, wie wir auf diese doch bisher einmalige und heftige Änderung der Rahmenbedingungen reagieren. Wie begegne ich der Tatsache, die da von heute auf morgen hereingebrochen ist und wie sollte jetzt gehandelt werden?

Die Antwort ist schnell gefunden. Wir selbst sind es und damit unsere Selbstmotivation. Wir sind motiviert, weil wir Spaß an der Aufgabe haben und am Ende des Arbeitstages weiß jeder von uns, was geschaffen wurde.

Für mich ist es immer der Wunsch, einen Kunden für straschu zu begeistern - zum Fan zu machen. Das macht Spaß - das erfüllt und motiviert mich auch in solchen Zeiten.

Durch diese Selbstmotivation bleibt das System in Schwung. Erfolg macht Mut, dadurch entsteht wieder Erfolg, worauf wieder der Mut folgt usw. Das Eine folgt dem Anderen und treibt somit voran. In Bezug auf die Unternehmenskultur möchte ich auch in meiner neuen, zusätzlichen Funktion als Geschäftsführer der straschu Holding dafür einstehen, das nötige Umfeld für diese Entwicklung zu schaffen.

Wir sollten als Gemeinschaft der Marktteilnehmer unsere Selbstmotivation - unser Interesse an dem, was wir tun - bewahren bzw. uns nicht nehmen lassen.

Das, was uns interessiert, was uns Spaß macht und Erfolg bringt, ist unser Antrieb - unsere Motivation. Und das sollten wir hochhalten und wahren, auch gerade und besonders aktuell.

Mit diesem Motto möchte ich Ihnen für das unserem Unternehmen und seinen Mitarbeitern entgegengebrachte Vertrauen danken. Lassen Sie uns weiterhin in enger Verbindung bleiben, um gemeinsam, motiviert und erfolgreich, die bekannten und noch unbekannteren Aufgaben zu meistern. Lassen Sie uns in dieser Zeit gemeinsam nach vorne blicken und als Team an einem Strang ziehen.“



Wir wünschen Herrn Pannenberg viel Erfolg bei seinen neuen Leitungstätigkeiten. Sie können darüber hinaus auch in diesen Zeiten den gewohnten straschu Service erwarten, während wir die Gesundheit und Sicherheit unserer Belegschaft und Partner gewährleisten.

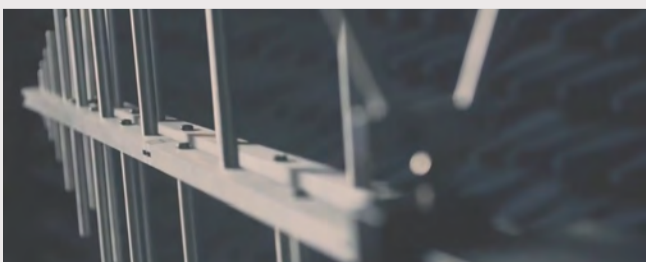
Bleiben auch Sie mit uns gemeinsam zuversichtlich, und allem voran: bleiben Sie gesund.

📄 [straschu.de/info-covid-19](https://straschu.de/info-covid-19)

📄 [straschu.de/olaf-pannenborg-rueckt-nach](https://straschu.de/olaf-pannenborg-rueckt-nach)

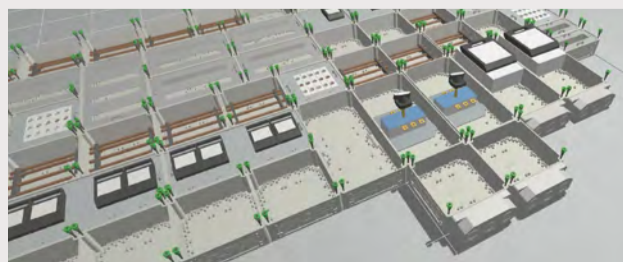


### #TopThemen



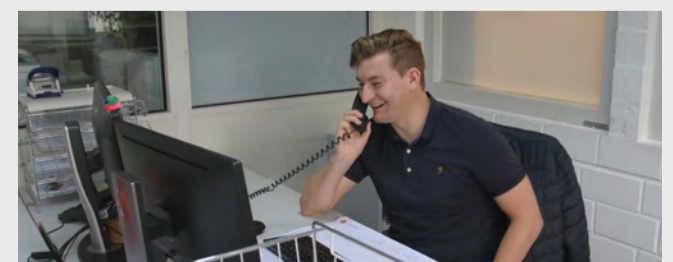
📺 **Expertenvideos**  
Unsere Entwicklung auf Kurs

s. 3



**Gehäusebearbeitung**  
Intuitives Projektierungs-Tool

s. 3



**Vorhang auf**  
Blick hinter straschu Kulissen

s. 4

## EDITORIAL



»Ein Team ist nicht eine Gruppe von Menschen, die zusammenarbeiten.  
Ein Team ist eine Gruppe von Menschen, die einander vertrauen...«  
(Roland Wipfler)

Liebe Kundinnen und liebe Kunden,

wir alle befinden uns aktuell in einer Situation, die wir uns noch vor einem Jahr nicht hätten vorstellen können. Die Einschränkungen, die wir dadurch im beruflichen und vor allem im privaten Umfeld auf uns nehmen, treffen uns alle. Doch genau jetzt gilt folgender Grundsatz in meinen Augen mehr denn je: „Fang nie an, aufzuhören“.

Bereits im November letzten Jahres bekamen wir bei der rolf weigel GmbH & Co. KG die schwächelnde Wirtschaft zu spüren und meldeten Kurzarbeit an. Dies hat sich in den vergangenen Monaten nicht verbessert. Blinder Aktionismus ist hier jedoch fehl am Platz. Stattdessen hinterfragen wir uns: Welche Richtung wollen wir als Unternehmensgruppe weiterhin einschlagen? Wie können wir uns gemeinsam als Gruppe weiterentwickeln?

Letztendlich gilt es selbstverständlich jeden Tag aufs Neue, das Beste aus der aktuellen Lage zu machen. Hier in Gersthofen bei Augsburg haben wir vor rund einem halben Jahr unser Dienstleistungsangebot um ein Bearbeitungszentrum für Gehäuse erweitert. Auch haben wir im März einen Online-Shop an den Start gebracht. Mit beiden Maßnahmen konnten wir uns gute Erfolge sichern.

Ausführlichere Informationen zu unserem Webshop finden Sie in dieser Ausgabe des straschu Magazins. Auch der straschu Elektro-Vertrieb und die straschu Holding gehen mit einem Wechsel in der Geschäftsführung einem Umbruch entgegen. Die Rostock Leiterplatten sind nach Oldenburg verlagert worden, um Kompetenzen zu bündeln und Prozesse zu optimieren. Sie sehen, wir lassen uns nicht aufhalten, sondern gehen weiterhin mit großem Schritt voraus. Wir sind entschlossen, diesen Weg mit Ihnen als Partner zu gehen.

An dieser Stelle möchte ich mich noch einmal ausdrücklich bei allen Geschäftspartnern für Ihre Treue und Ihr Vertrauen in den letzten Monaten bedanken. Ich wünsche jeder und jedem von Ihnen, dass wir diese Herausforderung gemeinsam meistern und gestärkt aus ihr hervorgehen.

Bleiben Sie gesund und viele Grüße aus Gersthofen

*Roland Wipfler*

Ihr Roland Wipfler  
Geschäftsführer  
rolf weigel GmbH & Co. KG  
Ein Unternehmen der straschu Gruppe

## Azubi-Werkzeugkoffer straschu Aktionsangebot



Statten Sie jetzt Ihre Auszubildenden mit dem cimco Lehrlingskoffer ECO aus, um ihnen den Start ins Berufsleben zu erleichtern!

Artikel-Nr. 1615871

### Beschaffenheit

- stoßfester Kunststoff
- stabiler Aluminiumrahmen
- abschließbare Klippschlösser
- verschiedene Unterteilungsmöglichkeiten
- herausnehmbare Werkzeuggestecke
- herausnehmbare Werkzeuggestecke
- 395 x 455 x 205 mm (L x B x H)

### Inhalt

- 2 VDE-Zange
- 3 VDE-Schlitzschraubendreher
- 4 VDE-Kreuzschlitz-Schraubendreher
- verschiedene Abisolierwerkzeuge
- weitere 11 Qualitätswerkzeuge, z. B. Wasserwaage und Kabelschere

\* Jetzt für nur 190,00 € p. Stk. zzgl. MwSt. Dieses Angebot gilt bis zum 31. Dezember 2020 und nur solange der Vorrat reicht.

Fragen und Bestellungen richten Sie bitte an

vertrieb@straschu-ev.de

Weitere Produktinformationen finden Sie unter

straschu.de/lehrlingskoffer

straschu-shop.de

**Nur  
190,- €\***

## Den Mitbewerbern einen Klick voraus

Digitale Möglichkeiten nutzen, um einen ganz besonderen Online-Shop anzubieten

Kataloge aus dem Regal holen, Verzeichnisse durchblättern, Artikelnummern aufschreiben und so weiter und so fort. Was jahrelang ein fester Bestandteil der Bestellroutine vieler Unternehmen war und zum Teil noch ist, gehört für Kunden der rolf weigel GmbH & Co. KG in Gersthofen nun der Vergangenheit an.

Seit März dieses Jahres steht Ihnen ein Online-Shop mit Kataloganbindung zur Verfügung. Was bedeutet das für Sie? Artikel können online in den digitalen Produktkatalogen der Hersteller angeklickt und dadurch in den Warenkorb des weigel-Shops gelegt werden. Ein Feature, das selbst große Mitbewerber nicht anbieten. Selbstverständlich stehen auch alle weiteren Annehmlichkeiten eines modernen Webshops zur Verfügung. So ist es Ihnen z. B. möglich, mit Ihrer internen Artikelnummer zu suchen, hinterlegte Rabatte zu nutzen oder eine intelligente Volltext-Suche anzuwenden. Außerdem finden Sie aktuelle Dokumente, Bilder und Videos zu bestimmten Artikeln - direkt vom Hersteller.

„Ein System, das sich auszahlt. Vor allem in der Lage, in der wir uns aktuell befinden“, so Geschäftsführer Herr Roland Wipfler. Auf Wunsch erfolgt die Einrichtung und Einweisung



Entdecken Sie jetzt ganz einfach tolle Angebote in unserem neuen Online-Shop der rolf weigel GmbH & Co. KG

in den Shop vollständig digital. Zusätzliche Hilfe erhalten Sie telefonisch. Abschließend erkundigen wir uns nach einiger Zeit nach der Zufriedenheit und offenen Fragen. Mit positivem Feedback: „Der Shop ist wirklich einfach zu bedienen und auch die Artikel findet man sehr gut“, so einer von vielen zufriedenen Shop-Nutzern.

rolf weigel hat die Herausforderungen der aktuellen wirtschaftlichen und gesellschaftlichen Lage angenommen und sie zu ihrem Vorteil gewandelt. Mit Hilfe der digitalen Betreuung und Auftragsabwicklung können Kundenbesuche

vor Ort kompensiert werden. Eine win-win-Situation für beide Seiten. Lassen auch Sie sich von unserem übersichtlichen Online-Shop begeistern.

Aktuell bei uns: Mit voller Kraft voraus! Erhalten Sie Hydraulik- und Schneidegeräte zum Sonderpreis. Nutzen Sie diese Aktion - wir freuen uns auf Ihren Besuch in unserem Online-Shop.

info@rolf-weigel.de  
rolf-weigel-shop.de

## Gesucht – Gefunden – Gewonnen

Ahlich Siemens ist der glückliche Sieger unseres Online-Gewinnspiels



Herr Leo Schnier (rechts) freut sich über den Preis. Nie wieder Wasserkisten schleppen! Diesen kleinen Traum hat sich Herr Leo Schnier von der Ahlich Siemens GmbH in Bremen jetzt erfüllt, indem er alle Elemente unseres Gewinnspiels auf der straschu Homepage entdeckt hat. Unser Vertriebsinnendienstmitarbeiter Herr Mario Franz aus der straschu Elektro-Vertriebs GmbH und unser Marketingreferent Herr Maximilian Geiselbrecht aus der straschu Holding GmbH überreichten dem Gewinner feierlich den SodaStream Crystal 2.0. Jetzt kann der Sommer kommen!

Ahlich Siemens ist Spezialist für Automatisierung und Pneumatik. Das Unternehmen bietet eine große Bandbreite an Produkten und Dienstleistungen - wie bei straschu erhalten Sie hier alles aus einer Hand. Neben der intensiven Zusammenarbeit mit straschu und Festo hat Ahlich Siemens namenhafte Anbieter wie THK, Netter Vibration oder Schmalz im Programm. Dazu gehört natürlich auch eine kompetente Produkt- und Projektberatung. Ein besonderes Highlight ist das Lager mit Pneumatik-elementen, denn es ist eines der größten seiner Art in Deutschland! „Da sind wir wirklich gut aufgestellt und daher stets lieferfähig“, so Schnier. In Kombination mit Expressfertigungen und dem 24-Stunden-Lieferservice ist dies eine sehr effiziente Kombination. Wir wünschen guten Durst!

Nutzen auch Sie jetzt Ihre Chance auf ein Makita Baustellenradio bei unserem Gewinnspiel auf Seite 4.

ahlich-siemens.de

straschu.de/ostergewinnspiel-straschu

## Wussten Sie, dass ...



... Kinder im durchschnittlich 400 Mal am Tag lächeln - Erwachsene aber nur 15 Mal? Dabei fehlen uns nicht die Gelegenheiten, sondern eher die Aufmerksamkeit für die schönen Dinge. Und Lachen ist gesund. Es sorgt für ein intaktes Immunsystem, da wir durch häufiges Lachen die körpereigenen Abwehrkräfte stärken und seltener krank werden. Außerdem nehmen wir durch herzliches Lachen mehr Sauerstoff auf und steigern somit unsere Energie. Wie eine kostenlose Frischekur für Körper und Seele. Haben Sie heute schon gelacht?

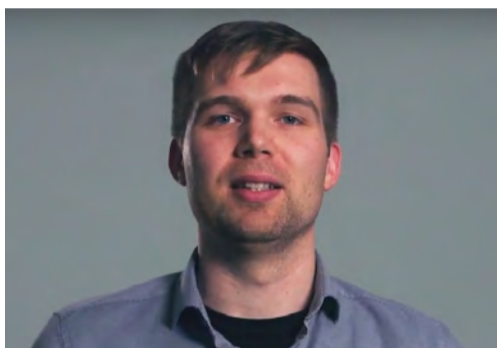
wissen.de

# Unsere Experten erklären: Entwicklung und EMV-Labor

#straschuwissen #wissenismacht #straschubrains | straschu Experteninterview mit Horst Fiedler und Lars Kettler



Das Expertenvideo visualisiert die Leistungen der Elektronik Entwicklung, hier z. B. ein 3-D Modell. Wenn die Synapsen spürbar knistern, wir in den Gedanken an interessanten Und-Wenn-Phrasen hängen bleiben, dann sind unsere straschu Experten am Start. Erstmals haben wir unsere „straschubrains“ für den medialen Auftritt auf YouTube gewinnen können und ihr Expertenwissen auf den Punkt gebracht.



Lars Kettler ist bei diesem Thema in seinem Element

Wer könnte ein Fachthema auch authentischer darstellen als diejenigen, die diese Inhalte Tag für Tag Leben?

Herr Lars Kettler, Entwicklungsleiter der straschu Industrie-Elektronik GmbH, zeigt Ihnen auf eindrucksvolle Weise, wie die Entwicklung von spezifischen Elektronik bei straschu abläuft. Dabei erklärt er u. a. anhand übersichtlicher Grafiken, an welchen Stellen wir Sie umfassend unterstützen und wie wir Ihre geplanten Entwürfe zur realen Lösungen umsetzen. Von einer detaillierten Aufgabenanalyse über die Konstruktion von Prototypen bis hin zur Systemverifikation erhalten Sie bei straschu alles aus einer Hand. Da straschu selbst ein produzierendes Unternehmen ist, kann in der Entwicklung auf wertvolles praktisches Wissen zurückgegriffen werden.

Anknüpfend an das Thema Entwicklung gibt Ihnen unser Fachberater für Technik und Entwicklung, Herr Horst Fiedler, einen Einblick in das straschu EMV-Labor. Die elektromagnetische Verträglichkeit ist ein spannendes Feld. Häufig wird gerne erst mal drauf los entwickelt und nicht jeder denkt daran, dass das Ergebnis am Ende auch elektromagnetisch verträglich sein sollte. Dank unseres EMV-Labors wird die elektromagnetische Verträglichkeit beherrschbar. In diesem Zusammenhang garantiert unser Messequipment ein reines Messergebnis, sodass der Marktreife Ihrer Idee nichts im Wege steht.

Das Ziel unserer Experteninterviews ist es, kundenrelevante Themen in gebündelter und anschaulicher Form informativ bereitzustellen. So erhalten Sie neben den Interviews durch ergänzende Filmsequenzen auch visuelle und exklusive Einblicke in unser Labor sowie die Tätigkeiten in der Entwicklung. Den Anfang macht heute unsere Elektronikgruppe, wir sehen aber auch Potenzial für die Handelsgruppe sowie für allgemeine interessante Wissensbereiche aus der Welt der Elektronik und Elektrotechnik. Durch diese Videos bekennen wir Gesicht und hoffen, Ihnen effizient und anschaulich erklären zu können, was uns täglich bewegt.

Was bewegt Sie? Zu welchen Themen wünschen Sie sich eine Expertenmeinung?



Horst Fiedler erklärt sein Fachgebiet im EMV-Labor

Was wollten Sie schon immer aus der Welt der Elektronik und Elektrotechnik wissen? Mit uns sitzen Sie direkt an der Quelle - teilen Sie Ihre Wünsche und Ideen zu weiteren Interviews mit unserem Redaktionsteam unter [redaktion@straschu.de](mailto:redaktion@straschu.de). Trauen Sie sich neugierig zu sein, wir freuen uns auf Sie!

Let's learn - Erfahren Sie mehr und entdecken Sie hier unsere Expertenvideos:



- straschu Youtube-Kanal [youtube.com/channel/UCwMPjr36HbkkCbMTB1BhZQ](https://www.youtube.com/channel/UCwMPjr36HbkkCbMTB1BhZQ)
- straschu-elektronikgruppe.de

## NSGAFÖU-Einzelader

Nächste Haltestelle ist Qualität



Die flexible Einzeladerleitung NSGAFÖU von LAPP eignet sich für den Verbau in Maschinen-, Geräte- und Schaltschrankverdrahtung sowie für Leitungen in öffentlichen Verkehrsmitteln.

Sie ist ölbeständig sowie flammenwidrig und kann für eine kurzschluss- und erdschlusssichere Verlegung verwendet werden.

Wir haben Ihr Interesse geweckt? Dann besuchen Sie uns im Shop des straschu Elektro-Vertriebs:

- [vertrieb@straschu-ev.de](mailto:vertrieb@straschu-ev.de)
- [straschu-shop.de](https://straschu-shop.de)

## straschu - Sudoku

Hier ist Ihr helles Köpfchen gefragt

9			2	3	4	5	7
5			4				
				9			
			7	8			2
7			8		9		
3	6						
	9	2		6			
8			3	2			4
6			8		5		

Die Lösung finden Sie unter

- [straschu.de/radio2020](https://straschu.de/radio2020)

## Kostenfrei und intuitiv: Neues Projektierungs-Tool für ICS65 Gehäuse

So geht professionelles und schnelles Planen von Niederspannungsanlagen heute

Mit unserem neuen HENTSCHELplan stellen wir Ihnen ein Online-Tool zur Verfügung, das komplexes Planen, Projektieren und Kalkulieren in ein neues Licht rückt. Auf diese Weise erstellen Sie individuelle Aufbauzeichnungen für unser ICS65-Kunststoffisoliiergehäuse aus dem Hause Hentschel sowie dessen Einbaukomponenten. Zusätzlich werden im Handumdrehen Stücklisten für die ICS65-Isolierstoff-Verteilung automatisch erstellt, die genau auf Ihren Bedarf angepasst sind. Die individuelle Anpassung ergänzt die Funktionalität.

Und so einfach geht's: Kostenlos mit dem erhaltenem Passwort anmelden, Projektdaten, wie z. B. Skalierung der Projektierungsvorlage, eingeben und im Anschluss die Verteilungen im Konfigurator projektieren. Für die Bestückung stehen Ihnen verschiedene Geräte, Zubehör sowie eine umfangreiche Bauteilbibliothek zur Verfügung. Profitieren Sie außerdem von einer Rotations- und Zoomfunktion in 3D-Ansicht für eine detailgenaue Betrachtung. Besonders smart: Es erfolgt eine automatische Vermessung der Verteilung, während Sie die Projektierung vornehmen. Durch die freie Eingabe von Text, Zeichnungen und Linien haben Sie wichtige Informationen oder Ideen stets griffbereit. Fast



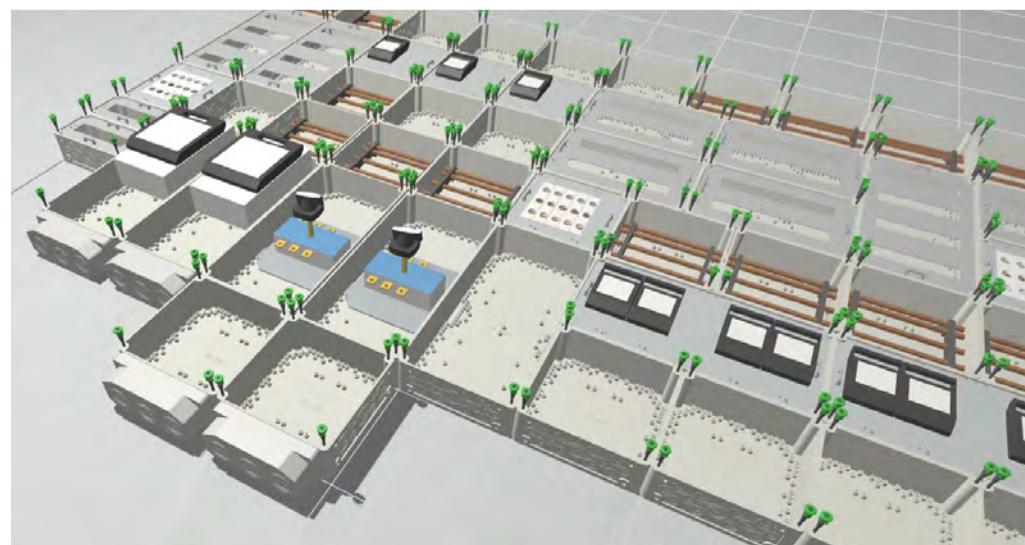
geschafft - es folgen nur noch der Export und Druck der Stückliste und Aufbauzeichnungen. Der Schutz Ihrer Projektdaten bleibt immer gewährleistet, denn die Projektierung arbeitet allein auf Ihrem Rechner. Für die einfache und selbstständige Anwendung finden Sie hier unsere detaillierte Anleitung:



Das Warten hat ein Ende. Unsere Kunden freuen sich auf das überarbeitete Tool und die neuen Funktionalitäten, um direkte Ausfertigungen für den Endkunden erstellen zu können. Unser Tool ist mit den Betriebssystemen Linux, Windows oder macOS anwendbar und lässt sich mit allen gängigen Browsern kombinieren. Probieren Sie es aus!

Sie möchten mehr als „nur“ eine Gehäuseprojektierung? Dann lassen Sie sich von unserer Vielfalt an Produkten rund um die Energieverteilung begeistern. Weitere Informationen finden Sie auf

- [hentschelplan.de](https://hentschelplan.de)



Mit der Zoom- und Rotationsfunktion in der 3D-Ansicht erhalten Sie den besten Überblick über Ihre Ideen und deren Details

## Sommersalat



- Zutaten
- |                     |                      |
|---------------------|----------------------|
| 1/2 Wassermelone    | 1 Bund Minzblätter   |
| 250 g Feta-Käse     | 1 Bund Petersilie    |
| 1/2 Salatgurke      | 1 EL Balsamico, weiß |
| 2 Frühlingszwiebeln | Zitronensaft         |
| 1 EL Olivenöl       | Salz, Pfeffer        |

Wassermelone, Gurke und Feta-Käse würfeln und gemeinsam in eine Schale geben. Die Frühlingszwiebeln in feine Ringe schneiden und die Petersilie sowie die Minze klein hacken. Das Olivenöl, den Balsamico und ein paar Spritzer frischen Zitronensaft, Salz und Pfeffer gut verrühren. Danach alle Zutaten miteinander vermischen, abschmecken und etwa 30 min. oder bis zum Verzehr kühl stellen.

- [chefkoch.de](https://chefkoch.de)

# Wagen Sie einen gemeinsamen Blick hinter die straschu Kulissen

Der Auftragsdurchlauf und straschu Alltag aus der Perspektive von Herrn Westerhold



Ob am Telefon, per Mail, über Web-Meetings oder persönlich vor Ort: Herr Westerhold ist für Sie im Einsatz Artikel anfragen, Angebote erhalten, Bestellungen auslösen - so ähnlich sieht der Auftragsdurchlauf aus Ihrer Perspektive aus. Aber was passiert eigentlich in der Zwischenzeit im straschu Hintergrund? Um diesem Thema auf den Grund zu gehen, haben wir jemanden gefragt, der es wissen muss: unseren Kollegen Herrn Jan Ole Westerhold. Der 24-jährige ist im Vertriebsinnendienst der straschu Elektro-Vertriebs GmbH mit viel Herzblut aktiv und weiß: bei straschu finden wir für jede Problematik gemeinsam die individuelle Lösung!

Für dieses Ziel legen wir im Alltag großen Wert auf das Thema Kommunikation. So werden die Kunden nach ihrem Gebiet auf die Kollegen im Vertrieb aufgeteilt. Die Büros wiederum sind nach Teams strukturiert, sodass jederzeit ein Ansprechpartner zur Unterstützung und Ergänzung zur Seite sitzt. Durch dieses übergreifende Arbeiten erhält jeder einen umfassenden Überblick über die Anforderungen, Vorlieben und Besonderheiten der Kunden des Kollegen. Westerhold bringt den Vorteil für Sie als Kunden auf den Punkt: „Der Kunde landet immer beim selben Ansprechpartner und wenn dieser im Urlaub ist, läuft es trotzdem.“ So habe beispielsweise ein Handwerksbetrieb andere Anforderung an die Lieferzeit als ein Industriekunde. Diese Perspektiven und dazugehörigen Bedürfnisse müsse man kennen, um sie in der kundenorientierten Zusammenarbeit berücksichtigen und erfüllen zu können.

Dazu gehört auch der ehrliche Umgang bei Themen, wie z. B. Lieferengpässen. „In solchen Fällen gehen wir aktiv auf den Kunden zu, bietenentsprechenden Service und vergleichbare Alternativen an.“ Grundsätzlich konnte in der Vergangenheit aufgrund der stetigen Kontrolle der Lieferzeiten eine hohe Termintreue bei straschu erreicht werden.

Auch die Fachexpertise wird bei straschu groß geschrieben. „Durch die Teambüros kann ich mich jederzeit an einen erfahrenen Kollegen wenden oder bei Bedarf auch den Hersteller selbst hinzuziehen.“ Letzteres erfolge beispielsweise über Web-Meetings mit allen Beteiligten, denn „es ist wichtig, den Kunden nicht allein zu lassen - dann wissen alle, wie das Endprodukt aussehen soll. Bei straschu wird es am Ende immer eine Lösung geben.“

Darüber hinaus kommt die interne Kommunikation nicht zu kurz: „Die Zusammenarbeit mit dem Außendienst funktioniert klasse, wir ergänzen uns sehr gut.“ Der Informationsaustausch erfolge zuverlässig, jeder erhalte Informationen, die er benötigt, um Projekte voranzutreiben. Auf den Außendiensttermin mit seinem Außendienstkollegen Herrn Christoph Kiesow blickt Westerhold zufrieden zurück: „Es hat viel Spaß gemacht und am Ende haben wir ein sehr gutes Gespräch gehabt.“ Wenn diese Termine bald wieder vermehrt möglich sind, freut er sich, auch persönlich vor Ort mit den Kunden über den Tellerrand hinauszuschauen.

Abschließend profitieren die Kunden zum Beispiel von dem zentralen Lager in Stuhr und der hauseigenen Kabelkonfektion. Die starke Vernetzung der Kollegen untereinander sowie die Arbeit mit einem stabilen ERP-System garantieren zu jeder Zeit einen guten Service.

Besonders begeistert sich der Hobby-Fußballer dafür, dass er die Kunden von Anfang bis Ende in ihren Projekten begleiten darf. Die größte Freude sei es zu sehen, dass die Einzelkomponenten in den großen Maschinen und Anlagen einwandfrei funktionieren und der Kunde zufrieden ist. „Dann macht mir das natürlich Spaß“, schließt Westerhold ab.

☑ [vertrieb@straschu-ev.de](mailto:vertrieb@straschu-ev.de)  
 📍 [straschu-ev.de](http://straschu-ev.de)

## Office-Lifehack's

Verabschieden Sie sich vom Kabelsalat



Toilettenpapierrollen eignen sich hervorragend, um Kabel in einer Box zu sortieren - für ein Büro ganz ohne Kabelsalat!

Kleine Kabel-Helfer

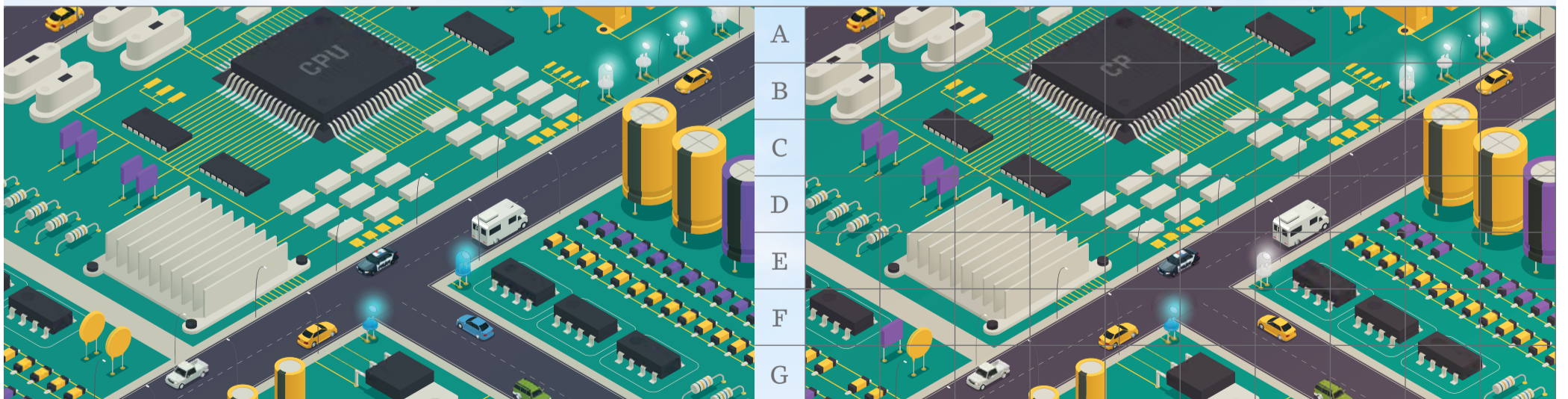


Das Kabel, das Sie gerade nicht benötigen, befestigen Sie ganz smart mit einem kleinen Helfer: dem Lego-Männchen. Dieses wird am Schreibtisch befestigt, beispielsweise mit an der Luft trocknenden Knete - und fertig ist der Kabelhalter.

📍 [straschu.de/lifehacks](http://straschu.de/lifehacks)



## Prüfen ist das A und O – Finden Sie alle Fehler?



### Sie sind gefragt – Qualitätssicherung mal anders

Einfach die Felder mit den sechs Fehlern bis zum 30. September 2020 auf [straschu.de/radio2020](http://straschu.de/radio2020) eintragen und mit etwas Glück gewinnen!

Dieses Mal haben Sie die Chance auf ein Makita Akku-Baustellenradio DMR112 im Wert von 145,00 €. Die Versteuerung übernehmen selbstverständlich wir für Sie. Weitere Informationen zum Preis sowie die Teilnahmebedingungen finden Sie hier: [straschu.de/radio2020](http://straschu.de/radio2020).



#### Makita Akku Baustellenradio DMR112

- robust und spritzwasserfest
- Verknüpfung mit mobilen Geräten über Aux und Bluetooth
- mit Schiebeakku oder Netzteil betreibbar
- Ladefunktion für Mobiltelefone
- großzügiges, digitales Display

📍 [straschu.de/radio2020](http://straschu.de/radio2020)